

| SCHÖNOX systeemoplossingen



| Perfect op elkaar afgestemde
SCHÖNOX systeemoplossingen.

| www.schoenox.nl |

 **SCHÖNOX**[®]

| Oud wordt nieuw |



1 Toepassing op verschillende ondergronden

1.1 Ontkoppelen op gescheurde keramische bekledingen op vloeren

1.2 Toepassing op gescheurde wandoppervlaktes

2 Jonge betonvloeren

2.1 Verlijmen van keramische tegels op jonge betonvloeren

3 Houten ondergronden

3.1 Toepassing op houten planken vloeren

4 Bestaande ondergronden

4.1 Toepassing op gescheurde cementdekvloer

4.2 Toepassing op gescheurde dekvloeren i.c.m. tweecomponentige reparatiemassa

4.3 Toepassing op oude lijmresten

4.4 Toepassing op bestaand keramisch tegelwerk – Vloer

4.5 Toepassing op bestaande keramische bekledingen – Wand (met grondering)

4.6 Toepassing op keramische bekledingen – Wand (zonder grondering)

4.7 Toepassing op keramische bekledingen – Vloer (zonder grondering)

4.8 Toepassing op pvc en linoleum

4.9 Toepassing op gietasfalt

4.10 Toepassing op epoxygebonden siergindvloer

5 Speciale uitvlakmortels uit de SCHÖNOX BM-familie

6 Vragen?

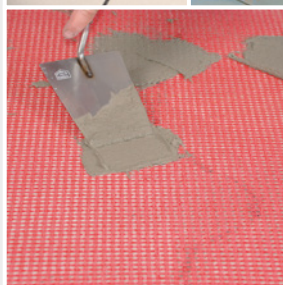
1.1 Ontkoppelen op gescheurde keramische bekledingen op vloeren



Grondering	SCHÖNOX SHP
Tegellijm	SCHÖNOX Q9/Q9 W
Voegmassa	SCHÖNOX UF PREMIUM
Kit	SCHÖNOX ES
	SCHÖNOX MES
Pantserweefsel	SCHÖNOX PZG
Randstrook	SCHÖNOX NIVELLIER- RANDSTREIFEN



Bij wand/vloeraansluitingen **SCHÖNOX NIVELLIERRANDSTREIFEN** toepassen. Het bestaande tegelwerk gronderen met **SCHÖNOX SHP**.



Pantserweefsel **SCHÖNOX PZG** zonder holle ruimtes inbedden in de verse toe te passen lijm. Lijmkam 8 mm vertanding. Volvlakig „nat in nat“ afspatelen. Min. 3 cm vrijhouden van de wandaansluitingen.



De keramische bekleding verlijmen met **SCHÖNOX Q9/Q9 W**.



Voegen met **SCHÖNOX UF PREMIUM**. Aansluitings- en dilatatievoegen afkitten met **SCHÖNOX ES**/bij natuursteen **SCHÖNOX MES**.



Het pantserweefsel **SCHÖNOX PZG** is een scheuroverbruggend, alkali bestendig glasvezelweefsel voor het wapenen van vloeregalisiermiddelen, dunbedmortels en vooral op houten ondergronden. Voor binnen en buiten.

1 Toepassing op verschillende ondergronden

1.1 Ontkoppelen op gescheurde keramische bekledingen op vloeren

1.2 Toepassing op gescheurde wandoppervlaktes



Tegellijm	SCHÖNOX SK SCHÖNOX TLX SCHÖNOX Q9/Q9 W
Voegmassa	SCHÖNOX UF PREMIUM
Kit	SCHÖNOX ES SCHÖNOX MES
Pantserweefsel	SCHÖNOX PZG



Wapeningsweefsel toepassen met **SCHÖNOX SK** op verschillende of gemengde wandoppervlaktes om spanningen op te vangen.



Op de ondergrond **SCHÖNOX SK** aanbrengen met een 8 mm lijmkam.



Het pantserweefsel **SCHÖNOX PZG** wordt zonder holle ruimtes in de verse lijmlaag gedrukt.



Aansluitend wordt **SCHÖNOX PZG** volvlakig „nat-in-nat“ met **SCHÖNOX SK** afgespateld.



Keramische tegels en verkleuringsongevoelige natuursteensoorten verlijmen met de poederlijm **SCHÖNOX SK**. Verkleuringsgevoelige natuursteen verlijmen met **SCHÖNOX Q9/Q9 W**. Voor keramische tegels met een zuigende scherf de pastalijm **SCHÖNOX TLX** toepassen. Voegen met **SCHÖNOX UF PREMIUM**. Aansluitingen en dilatatievoegen afkitten met **SCHÖNOX ES**/bij natuursteen **SCHÖNOX MES**.

1.2 Toepassing op gescheurde wandoppervlaktes

2.1 Verlijmen van keramische tegels op jonge betonvloeren



Tegellijm
Voegmassa
Kit

SCHÖNOX SEK
SCHÖNOX UF PREMIUM
SCHÖNOX ES



Door toepassing van de vezelversterkte tegellijm **SCHÖNOX SEK** is het mogelijk om reeds na 28 dagen tegels te verlijmen op betonnen ondergronden.



De tegellijm met een geschikte lijmkam aanbrengen. De tegels met een schuivende beweging in het verse lijmbed drukken.



Voegen met **SCHÖNOX UF PREMIUM**. Aansluitings- en dilatatievoegen afkitten met **SCHÖNOX ES**.



Tip

Het oppervlak van het beton moet worden opgeruwd. Losse delen zoals cementhuid, stof e.d. verwijderen.

2 Jonge betonvloeren

2.1 Verlijmen van keramische tegels op jonge betonvloeren

3.1 Toepassing op houten planken vloeren

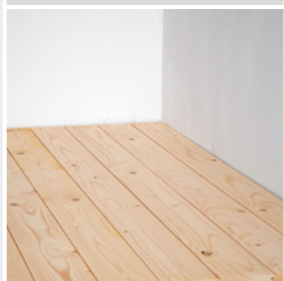


Grondering
Tegellijm

Voegmassa
Kit

Egalisatiemortel
Reparatiemortel
Pantserweefsel
Randstrook

SCHÖNOX KH FIX
SCHÖNOX SK
SCHÖNOX Q9/Q9 W
SCHÖNOX UF PREMIUM
SCHÖNOX ES
SCHÖNOX MES
SCHÖNOX SPF
SCHÖNOX PL PLUS
SCHÖNOX PZG
**SCHÖNOX NIVELLIER-
RANDSTREIFEN**



De houten delen moeten goed, draagkrachtig en vormstabiel op de balklaag bevestigd zijn. „Mes- en groef“. Naden, scheuren en gaten dichtzetten met **SCHÖNOX PL PLUS**. Vervolgens de gehele oppervlakte gronderen met **SCHÖNOX KH FIX**.



SCHÖNOX PZG op de houten ondergrond leggen en vastnieten. **SCHÖNOX PZG** 5 cm laten overlappen en 3 cm vrijhouden van wandaansluitingen. Bij wand/vloeraansluitingen **SCHÖNOX NIVELLIER-RANDSTREIFEN** toepassen.



Vervolgens de vezelversterkte egalisatiemortel **SCHÖNOX SPF** aanbrengen. Minimale laagdikte 8 mm, maximale laagdikte 20 mm. Voor een vlak eindresultaat adviseren wij een prikroller toe te passen.



De keramische tegels en/of niet verkleuringsgevoelig natuursteen zonder holle ruimtes verlijmen met de speciale tegellijm **SCHÖNOX SK**. Overig natuursteen verlijmen met **SCHÖNOX Q9/Q9 W**.



Voegen met **SCHÖNOX UF PREMIUM**. Aansluitings- en dilatatievoegen afkitten met **SCHÖNOX ES**/bij natuursteen **SCHÖNOX MES**.

3 Houten ondergronden

3.1 Toepassing op houten planken vloeren

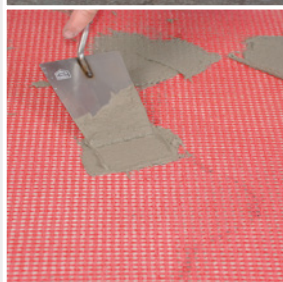
4.1 Toepassing op gescheurde cementdekvloer



Grondering	SCHÖNOX KH FIX
Tegellijm	SCHÖNOX Q9/Q9 W
Voegmassa	SCHÖNOX UF PREMIUM
Kit	SCHÖNOX ES
	SCHÖNOX MES
Egaliseermiddel	SCHÖNOX XP 15
Pantserweefsel	SCHÖNOX PZG
Randstrook	SCHÖNOX NIVELLIER-RANDSTREIFEN



Ondergrond gronderen met **SCHÖNOX KH FIX**.



Pantserweefsel **SCHÖNOX PZG** op de vloer leggen en vastzetten met **SCHÖNOX Q9/Q9 W** om te voorkomen dat **SCHÖNOX PZG** omhoog drijft in de egalisatiemortel. Ca. 3 cm vrijhouden van wandaansluitingen. Bij wand/vloeraansluitingen **SCHÖNOX NIVELLIERRANDSTREIFEN** toepassen.



Vervolgens egaliseren met **SCHÖNOX XP 15**.



Voor een vlak eindresultaat adviseren wij een geschikte prikroller – pin > 30 mm – toe te passen.



Tegels verlijmen met **SCHÖNOX Q9/Q9 W**.

Voegen met **SCHÖNOX UF PREMIUM**. Aansluitings- en dilatatievoegen afkitten met **SCHÖNOX ES**/bij natuursteen **SCHÖNOX MES**.

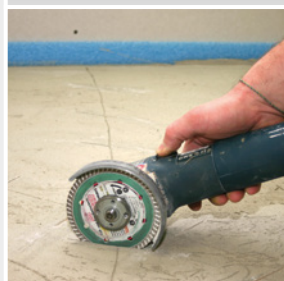
4 Bestaande ondergronden

4.1 Toepassing op gescheurde cementdekvloer

4.2 Toepassing op gescheurde dekvloeren i.c.m. tweecomponentige reparatiemassa



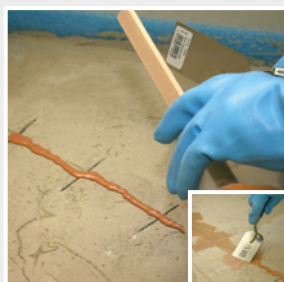
Grondering	SCHÖNOX KH FIX
Tegellijm	SCHÖNOX Q9/Q9 W
Voegmassa	SCHÖNOX UF PREMIUM
Kit	SCHÖNOX ES SCHÖNOX MES
Reparatiemassa	SCHÖNOX PGH



Spanningen in vloeren veroorzaken regelmatig scheurvorming. Scheuren in de dekvloer worden als volgt gesloten: scheur groter maken, elke 20 cm overdwars inslijpen.



Vervolgens stofzuigen en een metalen wapening (krammen) inleggen.



Voor het vullen van de voegen de tweecomponentige reparatiemassa **SCHÖNOX PGH** in de scheuren inbrengen en vervolgens het materiaal zsm met een spatel verdelen. Verwerkingstijd bedraagt ca. 15 minuten.



In de verse toestand overvloedig met **SCHÖNOX QUARZSAND** (0,2–0,8 mm) afstrooien. Scheur tot volledige uitharding niet belasten. Na uitharding overtollig zand verwijderen.



Gronderen met **SCHÖNOX KH FIX**. Tegels verlijmen met **SCHÖNOX Q9/Q9 W** en afvoegen met **SCHÖNOX UF PREMIUM**. Aansluitingen en dilatatievoegen sluiten met **SCHÖNOX ES**/bij natuursteen met **SCHÖNOX MES**.

4.2 Toepassing op gescheurde dekvloeren i.c.m. tweecomponentige reparatiemassa

4.3 Toepassing op oude lijmresten



Grondering

SCHÖNOX SHP/

Tegellijm

SCHÖNOX KH FIX

Voegmassa

SCHÖNOX Q9/Q9 W

Kit

SCHÖNOX UF PREMIUM

SCHÖNOX ES

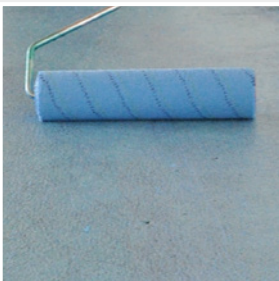
SCHÖNOX MES



Oude bekledingen zoals tapijt, PVC of linoleum verwijderen.



Oude, watervast lijmresten zo veel mogelijk mechanisch verwijderen. Oude wateroplosbare lijmresten dienen volledig verwijderd te worden.



Zuigende ondergronden gronderen met **SCHÖNOX KH**, niet-zuigende met **SCHÖNOX SHP**.



Na droging de keramische tegels verlijmen met **SCHÖNOX Q9/Q9 W**.



Afvoegen met **SCHÖNOX UF PREMIUM**. Aansluitingen en dilatatievoegen sluiten met **SCHÖNOX ES**/bij natuursteen **SCHÖNOX MES**.

4.4 Toepassing op bestaand keramisch tegelwerk – Vloer



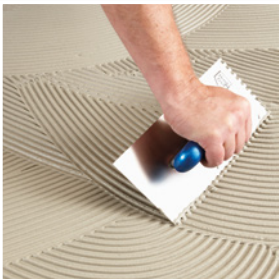
Grondering **SCHÖNOX SHP**
Tegellijm **SCHÖNOX Q9/Q9 W**
Voegmassa **SCHÖNOX UF PREMIUM**
Kit **SCHÖNOX ES**
SCHÖNOX MES



Het bestaande tegelwerk controleren, alle tegels moeten goed vastzitten. De oude tegels ontvetten en reinigen met geschikte reinigingsmiddelen. Losse delen, stof e.d. verwijderen.



Gronderen met **SCHÖNOX SHP**. Voorkom plasvorming.



Keramische tegels verlijmen met **SCHÖNOX Q9/ Q9W**.



Afvoegen met **SCHÖNOX UF PREMIUM**. Aansluitingen en dilatatievoegen sluiten met **SCHÖNOX ES**/bij natuursteen **SCHÖNOX MES**.

4.5 Toepassing op bestaande keramische bekledingen – Wand (met grondering)



Grondering
Tegellijm
Voegmassa
Kit

SCHÖNOX SHP
SCHÖNOX Q9/Q9 W
SCHÖNOX UF PREMIUM
SCHÖNOX ES
SCHÖNOX MES



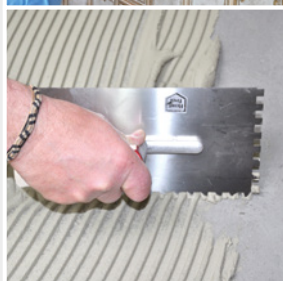
Het bestaande tegelwerk controleren, alle tegels moeten goed vastzitten. Loszittende tegels verwijderen.



De oude tegels ontvetten en reinigen met geschikte reinigingsmiddelen.



Gronderen met **SCHÖNOX SHP**.



De tegellijm **SCHÖNOX Q9/Q9 W** met een geschikte lijmkam aanbrengen. De tegels met een schuivende beweging in het verse lijmbed drukken.



Voegen met **SCHÖNOX UF PREMIUM**. Aansluitings- en dilatatievoegen afkitten met **SCHÖNOX ES**/bij natuursteen **SCHÖNOX MES**.

4.5 Toepassing op bestaande keramische bekledingen – Wand (met grondering)

4.6 Toepassing op keramische bekledingen – Wand (zonder grondering)



Tegellijm

SCHÖNOX SK

SCHÖNOX TLX

SCHÖNOX Q9/Q9 W

Voegmassa

SCHÖNOX UF PREMIUM

Kit

SCHÖNOX ES

SCHÖNOX MES



De keramische bekleding moet goed vastzitten en vrij van vuil en scheidingsmiddelen zijn.



Keramische tegels en verkleurings-ongevoelige natuursteensoorten met de poederlijm **SCHÖNOX SK**. Verkleuringsgevoelig natuursteen verlijmen met **SCHÖNOX Q9/Q9 W**. Voor keramische tegels met een zuigende scherf de pastalijm **SCHÖNOX TLX** toepassen.



De betreffende tegellijm met een geschikte lijmkam aanbrengen. De tegels met een schuivende beweging in het verse lijmbed drukken.



Voegen met **SCHÖNOX UF PREMIUM**. Aansluitings- en dilatatievoegen afkitten met **SCHÖNOX ES**/bij natuursteen **SCHÖNOX MES**.

4.6 Toepassing op keramische bekledingen – Wand (zonder grondering)

4.7 Toepassing op keramische bekledingen – Vloer (zonder grondering)



Tegellijm
Voegmassa
Kit

SCHÖNOX Q9/Q9 W
SCHÖNOX UF PREMIUM
SCHÖNOX ES
SCHÖNOX MES



De keramische bekleding moet goed vastzitten en vrij van vuil en scheidingsmiddelen zijn.



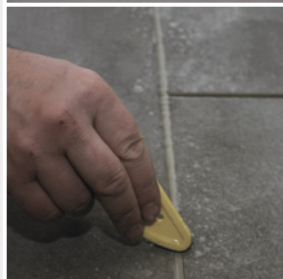
Het bestaande tegelwerk reinigen met geschikte reinigingsmiddelen en evtl. schuren. Een grondering is in dit geval niet noodzakelijk.



De tegellijm **SCHÖNOX Q9/Q9 W** met een geschikte lijmkam aanbrengen. De tegels met een schuivende beweging in het verse lijmbed drukken.



Voegen met **SCHÖNOX UF PREMIUM**.



Aansluitings- en dilatatievoegen afkitten met **SCHÖNOX ES**/bij natuursteen **SCHÖNOX MES**.

4.7 Toepassing op keramische bekledingen – Vloer (zonder grondering)

4.8 Toepassing op pvc en linoleum



Grondering
Tegellijm
Voegmassa
Kit

SCHÖNOX SHP
SCHÖNOX Q9/Q9 W
SCHÖNOX UF PREMIUM
SCHÖNOX ES
SCHÖNOX MES



De ondergrond dient vormstabiel en draagkrachtig te zijn. Vervolgens de oude elastische bekleding met geschikte middelen reinigen en mechanisch schuren.



Losse delen, stof, olie, vet, was e.d. verwijderen.



Gronderen met **SCHÖNOX SHP**.



De tegels verlijmen met **SCHÖNOX Q9/Q9 W**.



Voegen met **SCHÖNOX UF PREMIUM**. Aansluitings- en dilatatievoegen afkitten met **SCHÖNOX ES**/bij natuursteen **SCHÖNOX MES**.

4.9 Toepassing op gietasfalt



Grondering
Tegellijm
Voegmassa
Kit

SCHÖNOX SHP
SCHÖNOX Q9/Q9 W
SCHÖNOX UF PREMIUM
SCHÖNOX ES
SCHÖNOX MES



Voor keramische tegels moeten gietasfaltvloeren aan de hardheidsklasse IC 10 en IC 15 volgens DIN 18 354 en DIN 18 560 voldoen. Bij bestaande gietasfaltvloeren is een proef betreffende de hardheidsklasse bij voorkeur vast te stellen in een laboratorium. Onvoldoende afgezande oppervlaktes met **SCHÖNOX SHP** gronderen.



Tegels zonder holle ruimtes verlijmen met **SCHÖNOX Q9/Q9 W**.



Bij grootformaat tegels kan het noodzakelijk zijn om een contactlaag op de achterzijde van de tegel met de toegepaste lijm aan te brengen.



Voegen met **SCHÖNOX UF PREMIUM**.



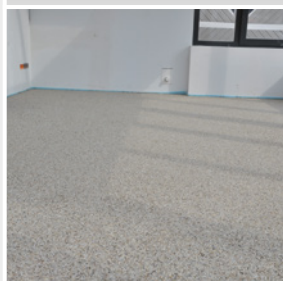
Aansluitingen en dilatatievoegen sluiten met **SCHÖNOX ES**/bij natuursteen **SCHÖNOX MES**.

4.10 Toepassing op epoxygebonden siergindvloer



Grondering
Tegellijm
Voegmassa
Kit

SCHÖNOX SHP
SCHÖNOX Q9/Q9 W
SCHÖNOX UF PREMIUM
SCHÖNOX ES



De epoxygebonden siergindvloer controleren op vastheid. De vloer ontvetten en reinigen met geschikte reinigingsmiddelen. **Let op!** Siergindvloeren met **dichte structuur** van te voren opruwen door middel van schuren. Losse delen stof en dergelijke verwijderen. Gronderen met **SCHÖNOX SHP**. Voorkom plasvorming.



Keramische tegels verlijmen met **SCHÖNOX Q9/Q9 W**.



Afvoegen met **SCHÖNOX UF PREMIUM**. Aansluitingen en dilatatievoegen afkitten met **SCHÖNOX ES**/bij natuursteen **SCHÖNOX MES**.

»Als u iets doet,
doet u het graag goed.«

»Wij ook.«



I SCHÖNOX BM 30 FLEX

Sneldrogende flexuitvlakmortel voor het egaliseren, uitvlakken, pleisteren en repareren van wanden en plafonds uit beton, cellenbeton, kalkzandsteen en andere cementgebonden ondergronden. Voor laagdikten van 1 tot 30 mm zonder toeslag.

- Pottijd: ca. 40 minuten
- Bekleedbaar: na ca. 2-3 uur voor keramische tegels
- Houdbaar: 6 maanden
- Toepassing: binnen
- Verbruik: ca. 1,1 kg/m²/mm

Overbruggt oneffenheden tot ca. 30 mm en droogt snel, ook onder extreme omstandigheden



I SCHÖNOX BM 30

Snelle, universele reparatiemortel voor het opvullen van gaten en holten in wanden uit beton, cellenbeton, kalkzandsteen en andere cementgebonden ondergronden. Voor laagdikten van 3 tot 30 mm zonder toeslag.

- Pottijd: ca. 30 minuten
- Bekleedbaar: na ca. 2-3 uur voor keramische bekledingen
- Houdbaar: 6 maanden
- Toepassing: binnen en buiten
- Verbruik: ca. 1,4 kg/m²/mm

Overbruggt oneffenheden tot ca. 30 mm



I SCHÖNOX BM 10

Fijne betonuitvlakmortel voor het egaliseren, uitvlakken, pleisteren en repareren van wanden en plafonds uit beton, cellenbeton, kalkzandsteen en andere cementgebonden ondergronden. Voor laagdikten van 1 tot 10 mm zonder toeslag. Aanlengbaar tot 20 mm. Voor binnen en buiten.

- Pottijd: ca. 20 minuten
- Bekleedbaar: na ca. 24 uur
- Houdbaar: 6 maanden
- Toepassing: binnen en buiten
- Verbruik: ca. 1,2 kg/m²/mm

Overbruggt oneffenheden tot ca. 10 mm

De in deze folder omschreven toepassingen zijn een leidraad. Voor diverse toepassingen zijn meerdere oplossingen mogelijk.

Bij vragen kunt u te allen tijde contact opnemen met onze buitendienst.



Buitendienst Nederland

- **Klaus Bartmann**
(Manager Nederland)
Mobiël 06-53 130347
Fax D +49 2547 910-239

- **Albert Spokkereef**
(Verkoopleider)
Mobiël 06-53 362138

- **Nico van der Meer** (West)
Mobiël 06-22 779184

- **Remco Ponsen** (Zuidwest)
Mobiël 06-53 814510

- **Theo van Schaik** (Zuidoost)
Mobiël 06-53 649266

- **Gertjan Modderman** (Noord)
Mobiël 06-20 634764

- **Benny van Nuil** (Oost)
Mobiël 06-11 316386



SCHÖNOX GMBH

Alfred-Nobel-Straße 6

D-48720 Rosendahl

Telefoon: +49 2547-910-0

Telefax: +49 2547-910-101

E-Mail: info@schoenox.nl

www.schoenox.nl